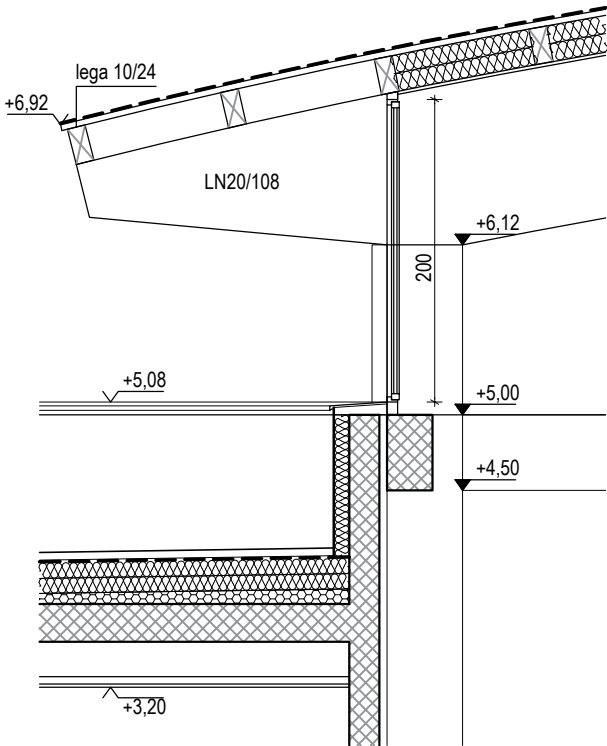
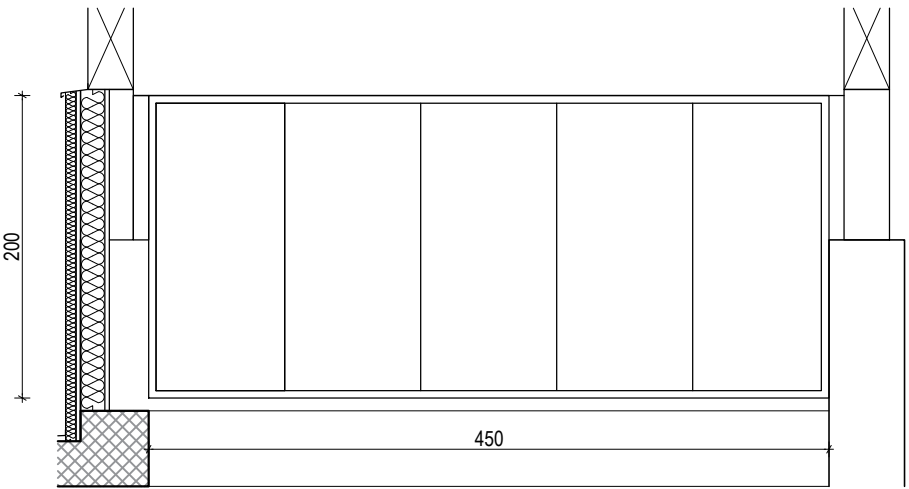


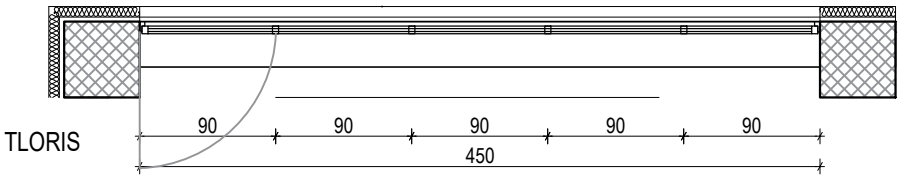
OZNAKA:	
SPLOŠNO:	*pred izvedbo vse gradbene mere preveriti na mestu
	*pred izvedbo je potrebno predložiti vzorce v potrditev projektantu arhitekture
POZICIJA:	nadstropje
ŠTEVILO:	2 kom. (v garaži)
TIP:	TERMOPAN OKNO V PVC OKVIRJU
GRADBENA MERA:	200cm / 450cm vgradnja med armiranobetonska stebra d= 50cm; višina parapeta 508cm (od tal garaže)
DELITEV NA POLJA:	skladno z grafičnim izrisom v shemah
VGRADNJA:	klasična suhomontažna
OKVIR:	PVC okvir
ZASTEKLITEV:	troslojno izolacijsko termopan steklo (Uw=0,90 W/m2K)
ODPIRANJE:	fiksno
KLJUKA:	ALU barvana
ZUANJA ŠPALETA:	omet
NOTRANJA ŠPALETA:	omet
OKENSKA POLICA - ZUN.:	pločevina
OKENSKA POLICA - NOT.:	omet



PREREZ



POGLED



TLORIS

Projektant:	STUDIO AB, arhitekturno projektiranje in svetovanje, d.o.o., Stagne 3, Tržič T: 040 353 424, M: info@studioab.si		
Naročnik:	Prostovoljno gasilsko društvo Zgornje Piriče in Občina Medvode		
Objekt:	GASILSKI DOM PIRIČE	Datum:	NOVEMBER 2019
Številka projekta:	119/19	Načrt: ARHITEKTURA	1:50
Vrsta projekta:	PZI	Številka lista:	1.6-3.1.6